

... Para que tomes buena nota

3º ESO Y + DE PELÍCULA

TÍTULO

"El amanecer del spartan"

DIRECTOR

José M^a Marcén

GUIÓN

Fernando Sánchez



El rodaje en exteriores comenzará el último fin de semana de enero. Los viernes por la tarde se grabarán escenas en Aneto. + info: José M^a y Fernado

NOTICIAS



Anibal Vásquez se va con una beca de Erasmus nada más y nada menos que a Västerås (Suecia). Nos deja su correo: anibalvasquez25@hotmail.com y promete escribir a todos los que se acuerden de él. ¡Mucha suerte, amigo!



Felicidades al coach de infantiles por doble motivo: el pasado viernes fue su cumpleaños (lástima que su equipo no le dedicara una victoria) y aprobó el teórico del carnet de conducir; Enhorabuena!

CLUB

VIERNES JUEGO

Legionarios de Roma en busca del tesoro

Consigue los últimos escudos antes de la subasta.



SÁBADO

GRAN SUBASTA 1er Trimestre



A las 18:00 h

No olvides traer tus escudos.

¡¡TODOS PODÉIS CONSEGUIR REGALOS!!

Operación roscón



Un año más y fieles a nuestra cita con san Valero, los mayores de Aneto van a vender los tradicionales roscones. De esta forma sacan dinero para costearse la convivencia de Semana Santa en Torreciudad: el ENJUVE. Podéis encargar uno (o más) y os lo(s) llevarán a casa en la mañana del domingo 29 de enero. + info Goyo

asociación cultural y deportiva aneto
lastanosa 17, 50010, zaragoza
www.aneto.org 976 531 153



A/4

la HOJA de ANETO

N. 587/ 17 - 24 de enero /2012



Los cadetes de 3º de la ESO ya preparan los sábados el que será su primer ENJUVE en Torreciudad. El año pasado hicieron un buen papel en el trofeo Explorer, en Córdoba. Jonathan, convencido del éxito.

Comienza la 2ª fase



pág. 2

Operación roscón



pág. 4

Gran subasta



pág. 4

TERTULIA

Sábado 21, a las 17:00 h.

CAFÉ "Educar el carácter"

Estará con nosotros D. Andrés Pintanel.

Profesor con experiencia en Primaria y Secundaria



PAAdRES

¡Acción!



DIRECTOR
Marcén & Sánchez

pág. 4

A/1



FRÍO COMIENZO

BENJAMINES

one to one

ANA MAYAYO - 2

ANETO - 1



¡Qué partidazo el suyo como portero! Se estiró lo increíble para hacer paradas de mérito.

ÁNGEL



En la 1ª parte más flojo, en la segunda fue el cierre en defensa que todos conocemos.

ÁLVARO



Jugó en la segunda parte y se mostró como valladar inexpugnable para los ataques rivales.

GUILLERMO



Con mucha movilidad por el campo, como él acostumbra, pero el rival lo marcó muy de cerca.

FRANCISCO



En la primera parte desplegó su juego característico de apoyo al centro de campo y ataque.

OMAR



Suyo fue el gol, y lástima esas tres oportunidades más que no materializó frente al portero.

KENNETH



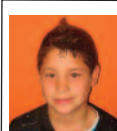
Se mostró firme en defensa en la 2ª parte. Peón de brega tan necesario en cada equipo.

BRYAN



Tuvo una oportunidad muy clara al comienzo que falló por poco. Jugó de apoyo al ataque.

JORGE



Desplegó su fuerza física y empuje a lo largo del partido e intentó el tiro a puerta sin fruto.

JHONAY



Jugó en la primera parte, e hizo su fútbol de regate por la banda derecha.

ROBERTO



Había estudiado al rival y tejó su tela de araña para que los ataques rivales fracasaran. Casi se consigue.

DIEGO

... de esta segunda Fase, porque el balance no ha sido todo lo satisfactorio que esperábamos, con tan solo una victoria, un empate y dos derrotas. El lado positivo es que esto no ha hecho más que empezar, y las rachas y los resultados dan muchas vueltas por lo que... **NADA ESTÁ PERDIDO.**

Infantiles: Tras una primera parte aceptable, con un 1-0 a favor al descanso, nada fue como antes en la segunda, en la que casi no tiramos a puerta. El rival se rehizo y, aprovechando nuestros fallos, remontó hasta el 1-3 final.

Alevines: El campo era, nunca mejor dicho, un patio de colegio, por lo que la estrechez favorecía a

nuestro rival, más acostumbrado a las angosturas. No aprovechamos nuestras múltiples oportunidades y al final nos empataron a 2.

Iniciación: Partido de fases opuestas: tras un claro 3-0 favorable, nos dejamos empatar y acorralar, y menos mal que ellos se metieron un gol en propia meta y se vinieron abajo, hasta el 6-3 final.



próximos partidos 2ª Jornada (21/I)

INICIACIÓN -El Límite / Aneto en el Pabellón de Utebo

BENJAMINES - Aneto / Sala Arrabal - 10h.

ALEVINES - Aneto / Utebo - 9h.

INFANTILES - IES Tiempos Modernos / Aneto en C. D.

M. Actur

CADETES - IES Ítaca / Aneto en el Pabellón Fernando Escartín de Santa Isabel



viernes



fotos: Jonathan

SÁBADO



El sábado por la noche, los mayores disfrutaron **jugando en red**. Se trata de un juego de estrategia y habilidad. No sabemos quién ganó. Algunos todavía siguen oyendo disparos que provienen de la sala de informática... Os mantendremos informados.